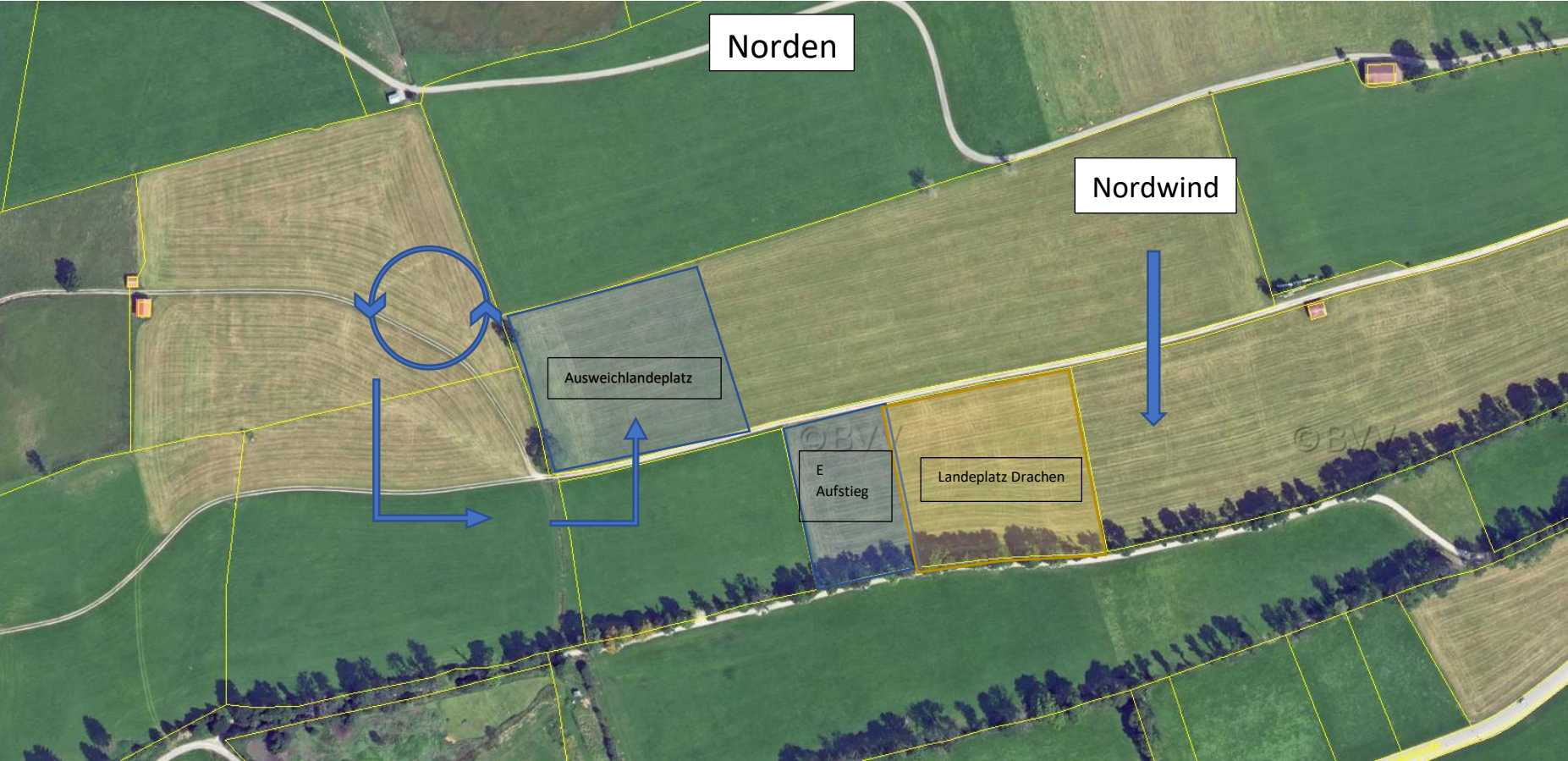


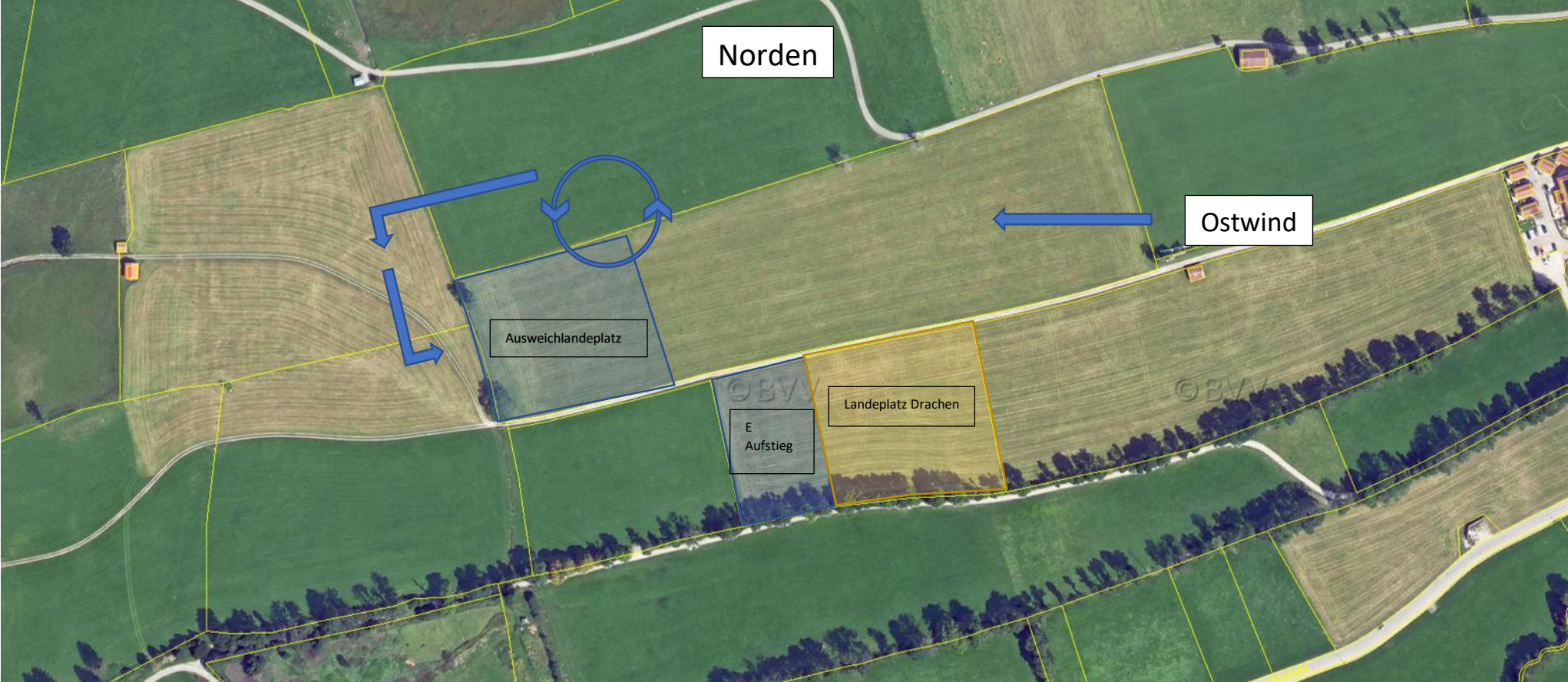
Landevolten für den Ausweichlandeplatz



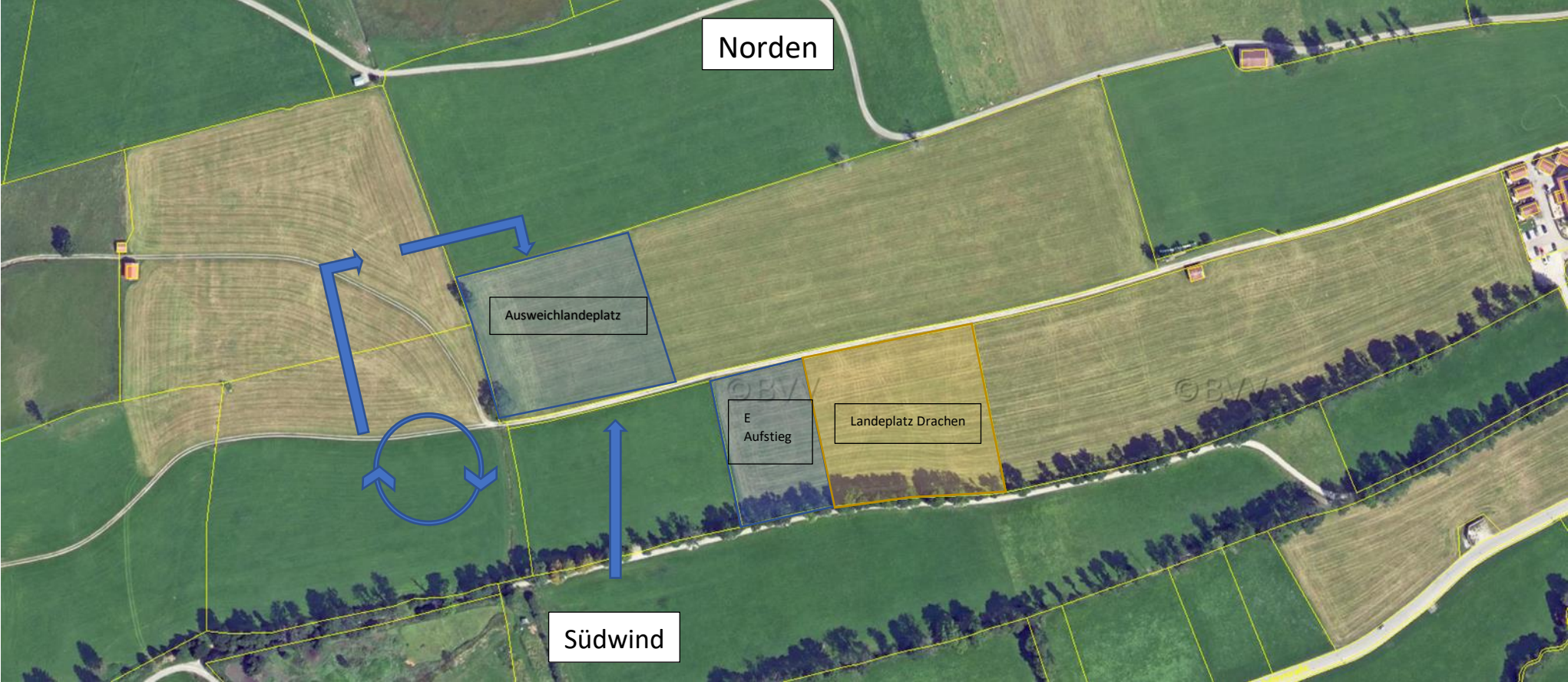
Linkslandevolte bei Nordwind



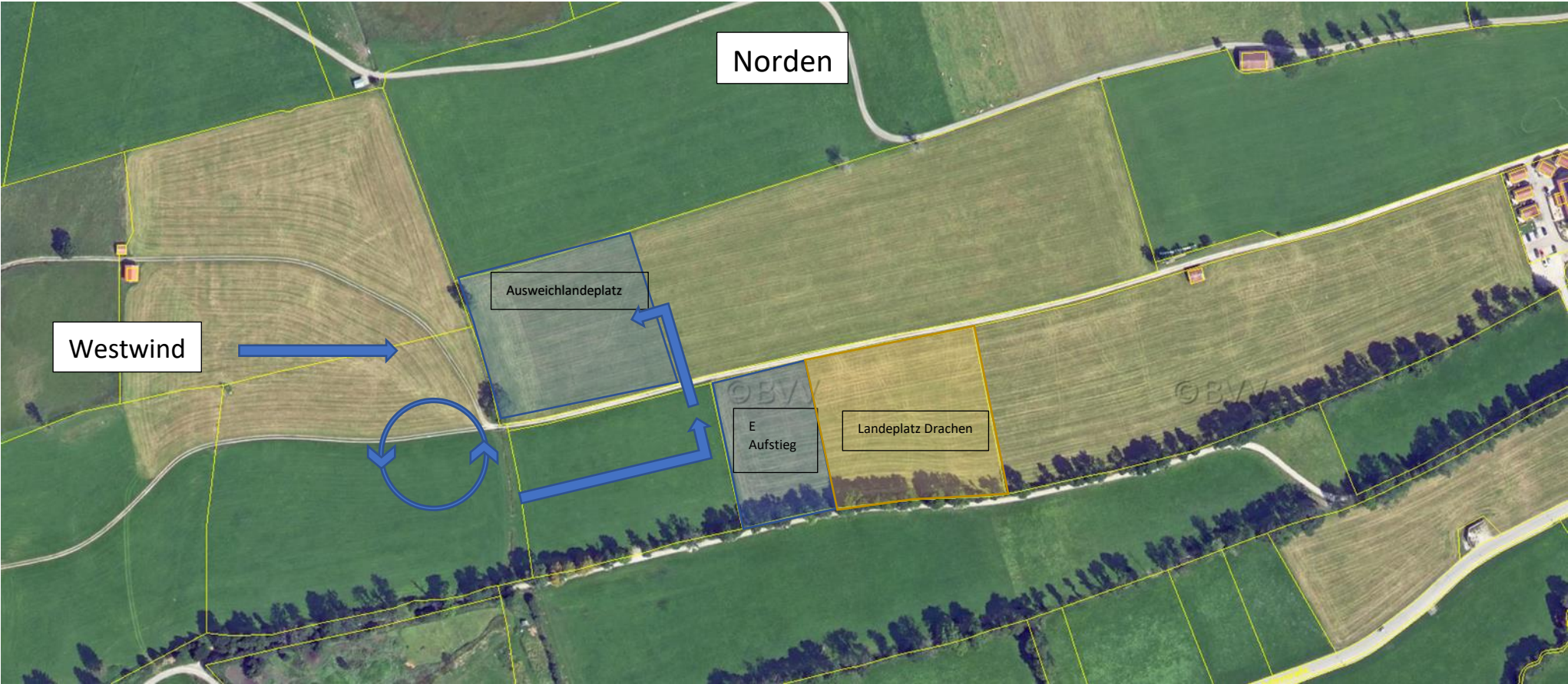
Linkslandevolte bei Ostwind



Rechtslandevolte bei Südwind



Linkslandevolte bei Westwind



Verhaltensregeln für den Betrieb

Der Ausweichlandeplatz sollte nur bei widrigen Lande- Flugbedingungen genutzt werden.

- Bei starkem Talwind oder thermisch sehr aktiven Tagen (Mittags- Nachmittagsstunden)

Die Landeeinteilung erfolgt immer Bergseits, weg vom Drachenlandeplatz.

Der Drachenfliegerlandeplatz darf bei der Landeeinteilung nicht überflogen werden.

Der Abflugbereich nördlich der E-Aufstiegsfläche ist zu meiden.

Ground Handling ist am Ausweichlandeplatz nicht erlaubt.

Die Schirme werden im südwestlichen Bereich des Ausweichlandeplatzes zusammengelegt.

Der Rückweg zur Bahn hat über den vorhandenen Weg am Wassergraben zu erfolgen.

An- und Abfahrt mit einem PKW ist nicht gestattet.

Bitte beachtet die Regeln für den Ausweichlandeplatz!

Lasst uns das Mehr an Sicherheit erhalten!

Eure Vorstandschaft